

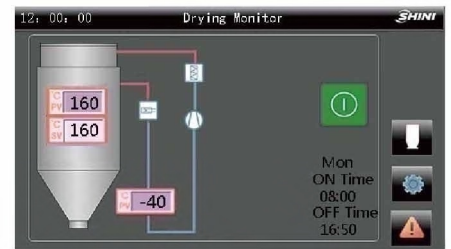
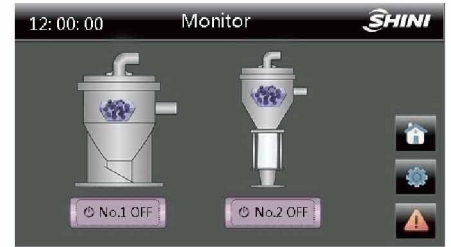
Сушилка с загрузчиком

SDL-300U



Перед запуском рекомендуем ознакомиться с руководством по эксплуатации.

SDL-U Series



SDL-230U-HD

• SDL-U

• PID

•

•

•

•

•

•

•

•

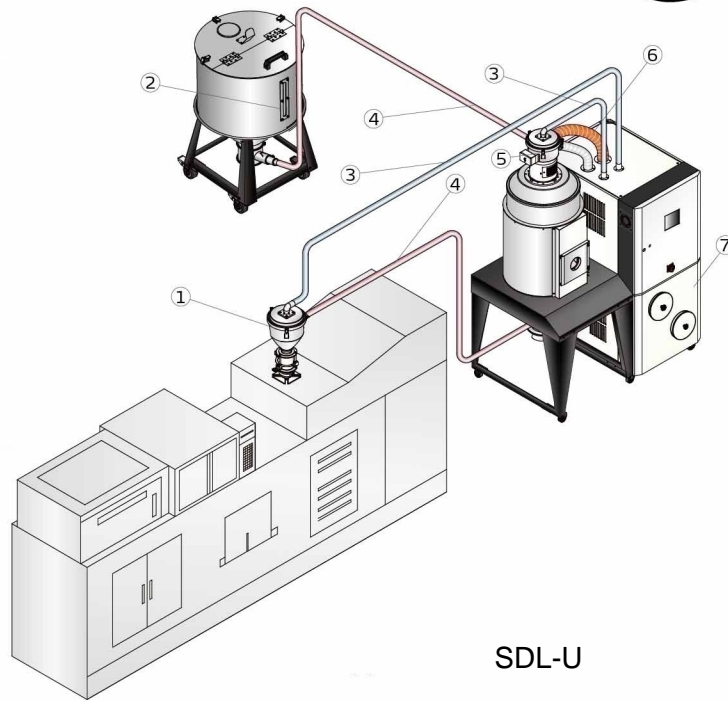
160°C.

SDL-U

: PS, PP

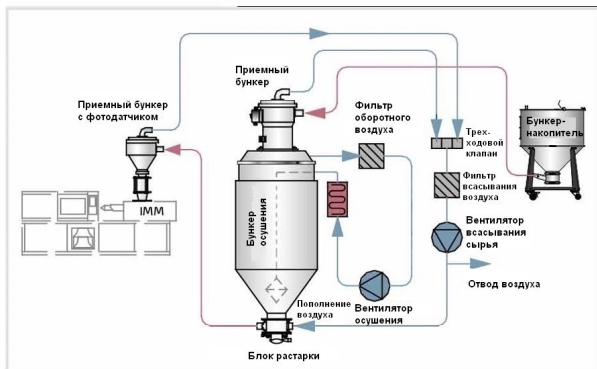
HAD (SDL-U-HD)

- 1.
2. -
- 3.
- 4.
- 5.
- 6.
7. SDL-U

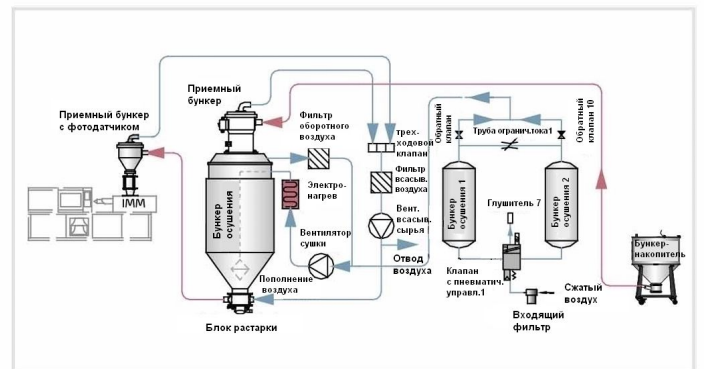


SDL-U

■ Принцип работы



Принцип работы SDL-U



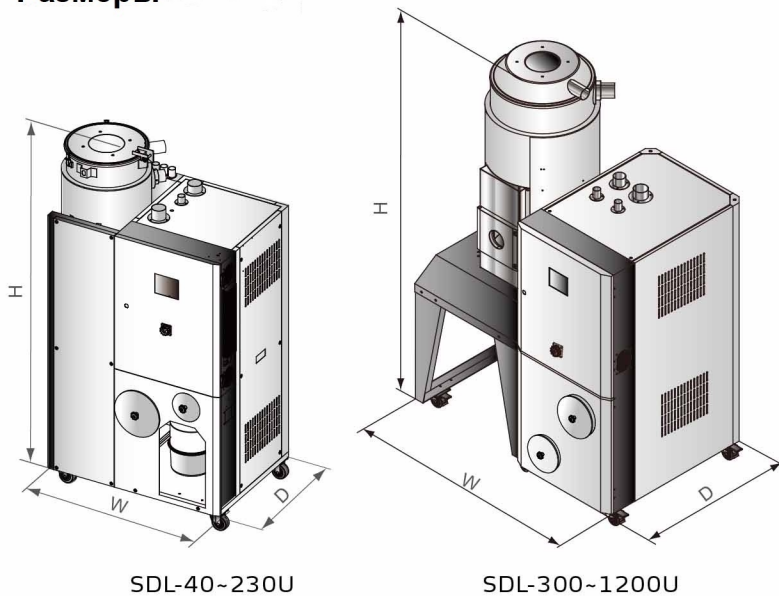
Принцип работы SDL-U-HD

■ Опции

- , "HD"
- , " "

SDL-U Series

Размеры



SDL-40~230U

SDL-300~1200U

Hopper



SHR-U



SVH

Спецификация

Модель SDL		40U (-HD)	80U (-HD)	120U (-HD)	160U (-HD)	230U (-HD)	300U (-HD)	450U (-HD)	600U (-HD)	750U (-HD)	900U (-HD)	1200U (-HD)	
Вентилятор осушения (кВт)		0.12/0.14	0.12/0.14	0.12/0.14	0.12/0.20	0.12/0.20	0.18/0.28	0.18/0.28	0.55/0.63	0.55/0.63	0.55/0.63	1.1/1.25	
Вентилятор всасыв. сырья (кВт, 50/60Гц)		1.5/1.8	1.5/1.8	1.5/1.8	1.5/1.8	1.5/1.8	1.5/1.8	1.5/1.8	1.5/1.8	1.5/1.8	3.75/4.7	3.75/4.7	
Мощность камеры нагрева (кВт)		3	3.9	3.9	6	6	12	12	18	18	18	24	
Расход сжатого воздуха (м3/мин)		0.1	0.23	0.3	0.4	0.5	0.6	0.7	0.8	0.9	1.0	1.3	
Труба входящ. воздуха (дюйм)		2	2	2.5	3	3	3	3	4	4	4	4	
Труба обратн. воздуха (дюйм)		2	2	2.5	2.5	2.5	2.5	2.5	3	3	4	4	
Труба загрузки сырья (дюйм)		1.5	1.5	1.5	1.5	1.5	1.5	1.5	1.5	1.5	2	2	
Объем бункера осушения	L	40	80	120	160	230	300	450	600	750	900	1200	
	gal	10.6	21	31.7	42.3	60.8	79.3	118.9	158.5	198	237.8	317	
Объем бункера SVH-L	L	3	6	6	6	12	12	12	12	12	24	24	
	gal	0.79	1.59	1.59	1.59	3.17	3.17	3.17	3.17	3.17	6.34	6.34	
Объем бункера SHR-U	L	3	6	6	6	12	12	12	12	12	24	24	
	gal	0.79	1.59	1.59	1.59	3.17	3.17	3.17	3.17	3.17	6.34	6.34	
Габаритные размеры	W	mm	1081	1097	1159	1159	1159	1400	1400	1960	1960	1960	1960
		Inch	42.6	43.2	45.6	45.6	45.6	55.1	55.1	77.1	77.1	77.1	77.1
	D	mm	841	841	841	841	841	1000	1000	1450	1450	1450	1450
		Inch	33.1	33.1	33.1	33.1	33.1	39.4	39.4	57.1	57.1	57.1	57.1
	H	mm	1685	1771	1957	2102	2102	2020	2420	2450	2720	2610	3030
		Inch	66.3	69.7	77	82.8	82.8	79.5	95.3	96.5	107	102.8	119.3
Вес	kg	120	130	195	215	240	310	350	435	500	550	600	
	lb	265	287	430	474	529	683	772	959	1,102	1,213	1323	

Примечание: 1) Рекомендуемое давление сжатого воздуха: 4~6 кгс/см²;
Давление сжатого воздуха составляет ≥ 6 кгс/см² для опций с пометкой "HD".
2) Напряжение оборудования: 3Ф, 230/400/460/575V/AC, 50/60 Гц.

Производитель оставляет за собой право менять характеристики оборудования без уведомления заказчика.

SHINI.RU

Tel: 8-800-777-57-60

Email: Info@shini.ru

